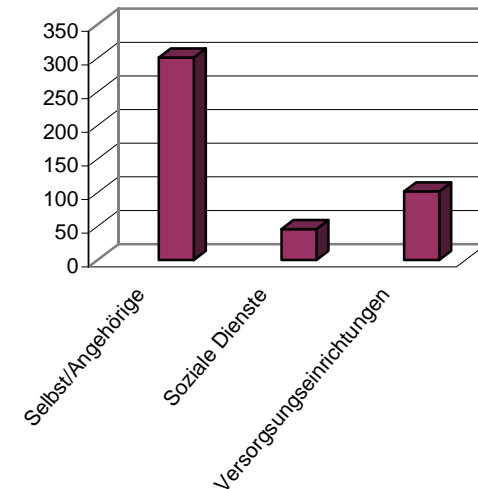


# Erstanmeldung

## Einleitung eines Vermittlungsprozesses

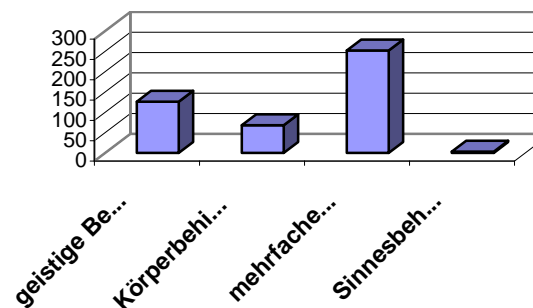
<b>Selbst / Angehörige</b>	<b>301</b>				
	Familie	184			
	selbst	37			
	gesetzl. Betreuer	61			
	Einzelfallhelfer	19			
	<b>insgesamt</b>	<b>301</b>	<b>67,05%</b>		
<b>Soziale Dienste</b>	<b>46</b>				
	Bezirksämter	8			
	Arbeit / BWB etc	11			
	Kliniken	27			
	<b>insgesamt</b>	<b>46</b>	<b>10,24%</b>		
<b>Versorgungseinrichtungen</b>	<b>102</b>				
	Betreuungseinrichtung Erw	71			
	Betreuungseinrichtung Jug	20			
	Psychiatrischer Versorgung	3			
	Pflege	3			
	72 er Einr.	5			
	<b>insgesamt</b>	<b>102</b>	<b>22,71%</b>		
<b>insgesamt</b>		<b>449</b>	<b>100%</b>		



# Bewerberprofil

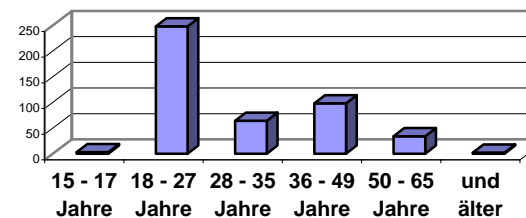
## Art der Beeinträchtigung der Menschen, die sich 2004 im Vermittlungsprozess befunden haben

geistige Behinderung	126	28,08%
Körperbehinderung	68	15,14%
mehrfache Behinderung	252	56,12%
Sinnesbehinderung	3	0,66%
<hr/>		
insgesamt	449	100%



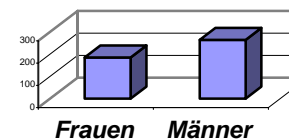
## Altersstruktur

15 - 17 Jahre	3	0,66%
18 - 27 Jahre	248	55,25%
28 - 35 Jahre	64	14,25%
36 - 49 Jahre	98	21,83%
50 - 65 Jahre	34	7,57%
und älter	2	0,44%
<hr/>		
insgesamt	449	100%



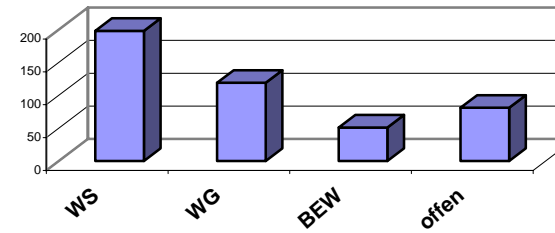
## geschlechtsspezifische Zuordnung

Frauen	185	41,21%
Männer	264	58,79%
<hr/>		
insgesamt	449	100%



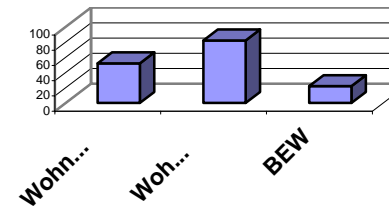
## Gewünschte Betreuungsstruktur

<b>WS</b>	<b>198</b>	<b>44,09%</b>
<b>WG</b>	<b>119</b>	<b>26,50%</b>
<b>BEW</b>	<b>51</b>	<b>11,36%</b>
<b>offen</b>	<b>81</b>	<b>18,05%</b>
<hr/>		
<b>insgesamt</b>	<b>449</b>	<b>100%</b>



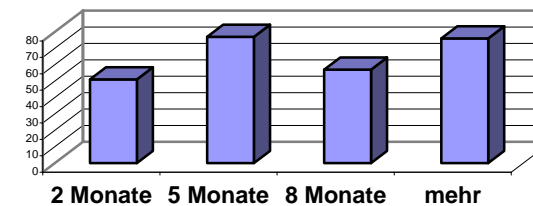
## Meldung von Platzvakanzen

<b>Wohnstätte</b>	<b>52</b>	<b>33,34%</b>
<b>Wohngemeinschaft</b>	<b>82</b>	<b>52,56%</b>
<b>BEW</b>	<b>22</b>	<b>14,10%</b>
<hr/>		
	<b>156</b>	<b>100%</b>



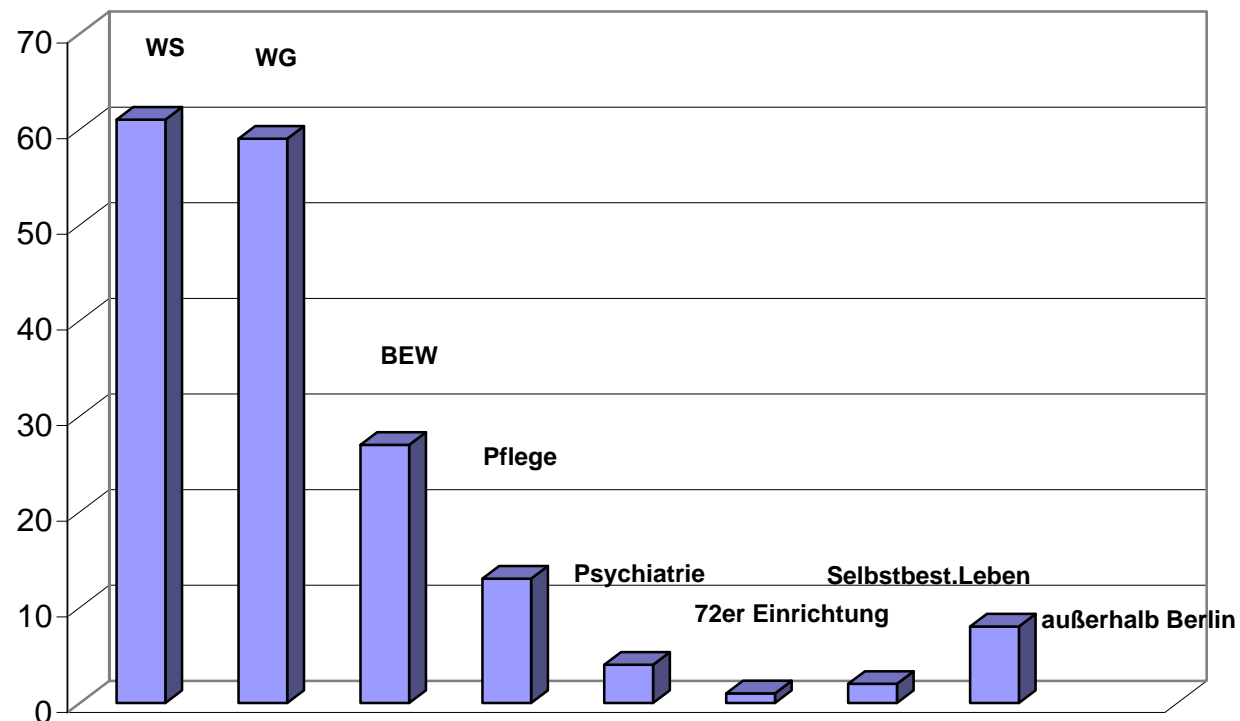
## Zeitfaktor - Dauer des Vermittlungsprozesses

<b>2 Monate</b>	<b>51</b>	<b>19,54%</b>
<b>5 Monate</b>	<b>77</b>	<b>29,50%</b>
<b>8 Monate</b>	<b>57</b>	<b>21,84%</b>
<b>mehr</b>	<b>76</b>	<b>29,12%</b>
<hr/>		
	<b>261</b>	<b>100%</b>



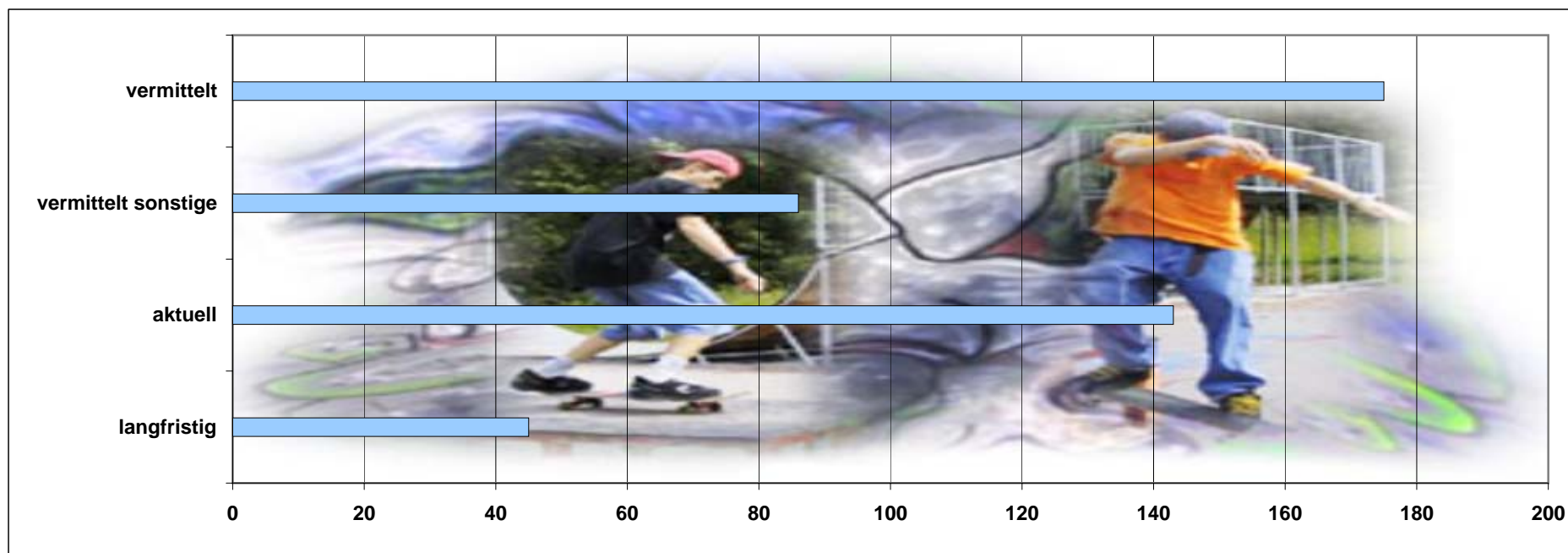
# Vermittlungen durch Lotse in Einrichtungen der Wohnbetreuung

Wohnstätte	61	34,85%
Wohngemeinschaft	59	33,72%
Betreutes Einzelwohnen	27	15,43%
Pflege	13	7,42%
Psych.Einrichtungen	4	2,29%
72er Einrichtung	1	0,57%
Selbstbest.Leben	2	1,14%
außerhalb Berlin	8	4,58%
<b>Vermittlungen insgesamt</b>	<b>175</b>	<b>100%</b>



# Vermittlungsergebnis 2004

Abgeschlossene Vermittlungsprozesse in Einrichtungen der Wohnbetreuung	175	38,92%
Sonstige abgeschlossene Vermittlungsprozesse	86	19,16%
Aktuell suchend	143	31,87%
Perspektivisch suchend	45	10,05%
<b>Gesamtsumme</b>	<b>449</b>	<b>100%</b>



## Anhang -1 -

### Vermittlungsergebnis - sonstige -

Aufschlüsselung der Angabe von Seite 6

abgeschlossener Klärungsprozeß	23
bleiben in gewohnten Strukturen	17
Ablösungsproblematik	4
finanzielle Gründe	3
lehnen Betreuung ab	7
Angebote sagten nicht zu	5
kein adäquates Angebot	6
keine Kostenübernahme	1
selbst Alternative gefunden	2
Pflegeeinrichtung	1
Einrichtung aus fachl. Sicht nicht	
von Lotse empfohlen	1
Mutter Kind	2
Erkrankung/ Tod	2
Psychiatrie	2
Kontakt abgebrochen , verzogen	10
<hr/>	
insgesamt	86