

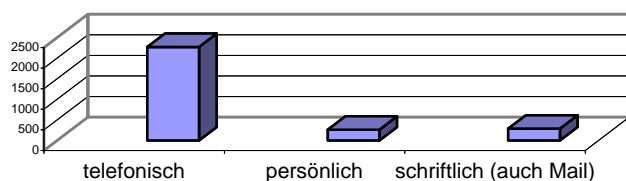


Lotse Berlin Beratung • Orientierung • Vermittlung Betreute Wohnformen für
Menschen mit Behinderung

Statistische Auswertung der Projektarbeit
Zeitraum: 01.01.05 - 31.12.05

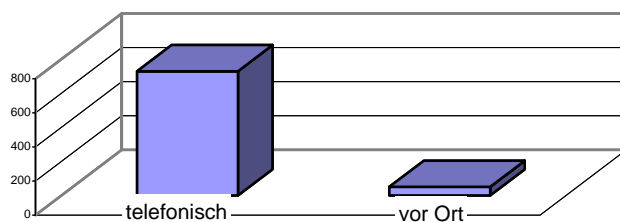
Beratung

insgesamt		2821	100%
telefonisch		2273	80.57%
persönlich		262	9.29%
schriftlich (auch Mail)		286	10.14%



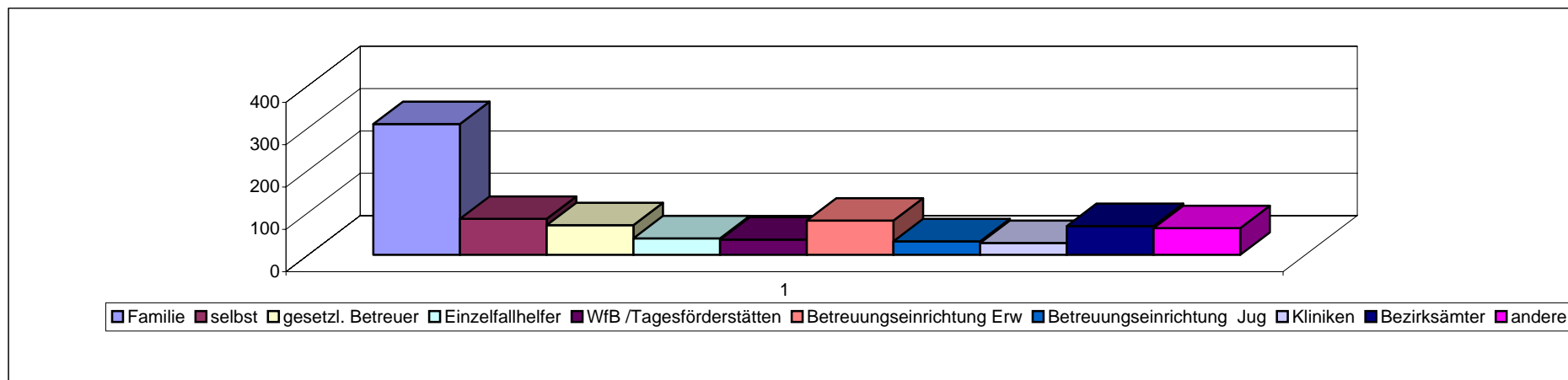
Kontakte zu Trägern

insgesamt		781	100%
telefonisch		730	93.47%
vor Ort		51	6.53%



Erstkontakt

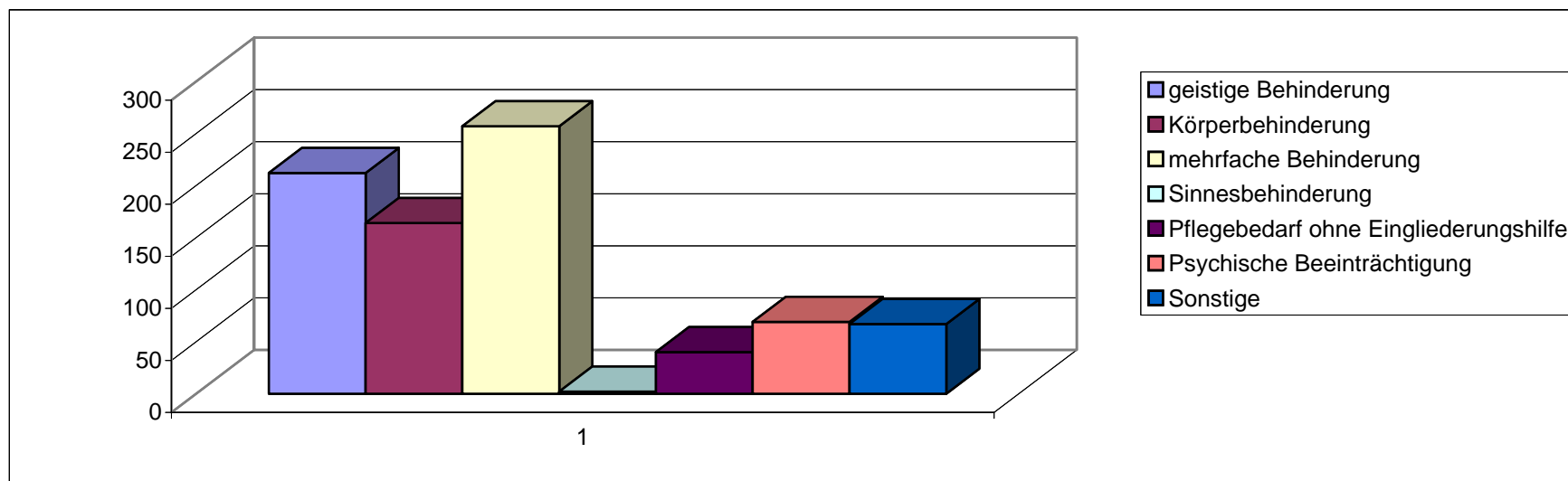
insgesamt	811	100%
Familie	309	38,10%
selbst	85	10,48%
gesetzl. Betreuer	70	8,63%
Einzelfallhelfer	39	4,81%
WfB /Tagesförderstätten	36	4,44%
Betreuungseinrichtung Erw	81	9,99%
Betreuungseinrichtung Jug	32	3,95%
Kliniken	28	3,45%
Bezirksämter	68	8,38%
andere	63	7,77%



Bewerberprofil

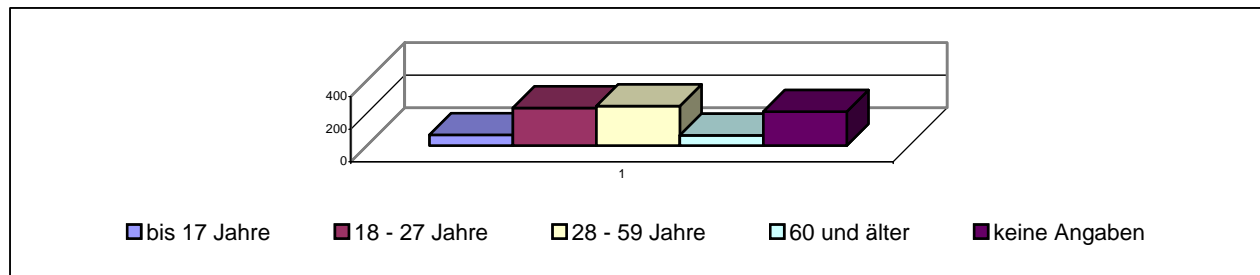
Art der Beeinträchtigung der Menschen, die sich 2005 im Vermittlungs- und Beratungsprozess befunden haben

insgesamt	811	100%
geistige Behinderung	212	26.14%
Körperbehinderung	164	20.22%
mehrfache Behinderung	257	31.69%
Sinnesbehinderung	2	0.25%
Pflegebedarf ohne Eingliederungshilfe	40	5%
Psychische Beeinträchtigung	69	8.51%
Sonstige	67	8.26%



Altersstruktur

insgesamt	811	100%
bis 17 Jahre	66	8.14%
18 - 27 Jahre	231	28.46%
28 - 59 Jahre	243	29.96%
60 und älter	63	7.77%
keine Angaben	208	25.75%



geschlechtsspezifische Zuordnung

insgesamt	811	100%
Frauen	336	41.43%
Männer	417	51.42%
keine Angaben	58	7.15%

Beratungs- und Vermittlungsprozesse

Vermittlungen insgesamt 811

Wohnstätte	65	8%
Wohngemeinschaft	57	7.03%
Betreutes Einzelwohnen	21	2.59%
Pflege	13	1.60%
TPB	1	0.12%
Fachkräfte bzw. Fachstellen	213	26.26%
Selbsthilfe	43	6.05%
orientierende Beratung	298	36.74%
im Vermittlungsprozeß	100	12%

